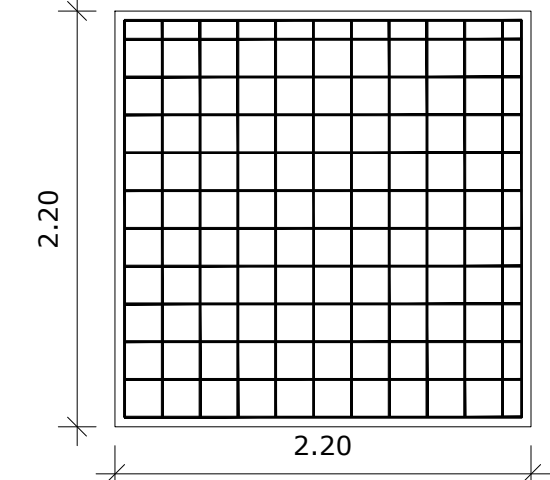
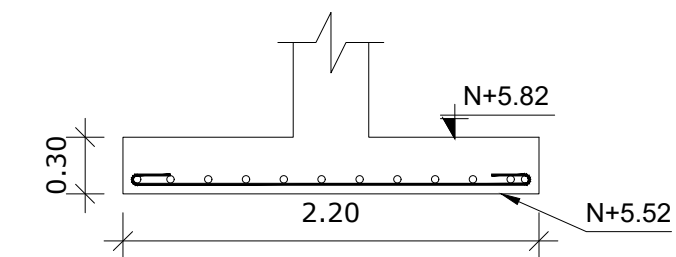


PLANTA DE CIMENTACIÓN  
ESC\_\_\_1:150

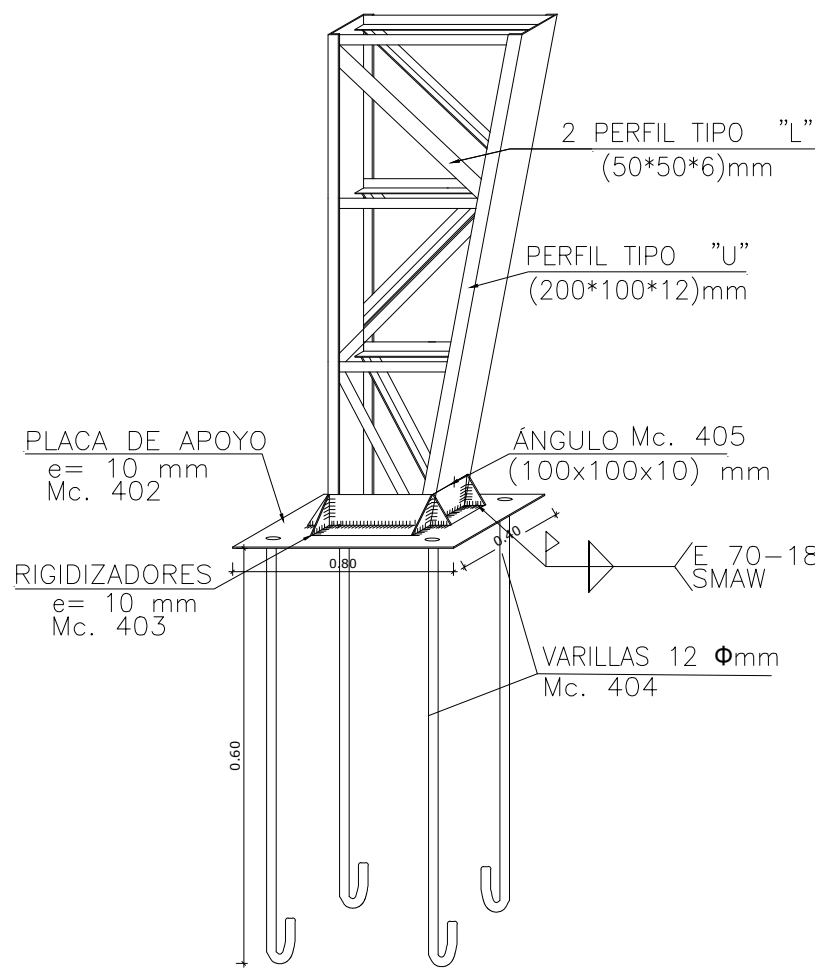
**P1**  
18 PLINTOS  
ACEROS VERTICALES 12Ø12 @0.20  
ACEROS HORIZONTALES 12Ø12 @0.20



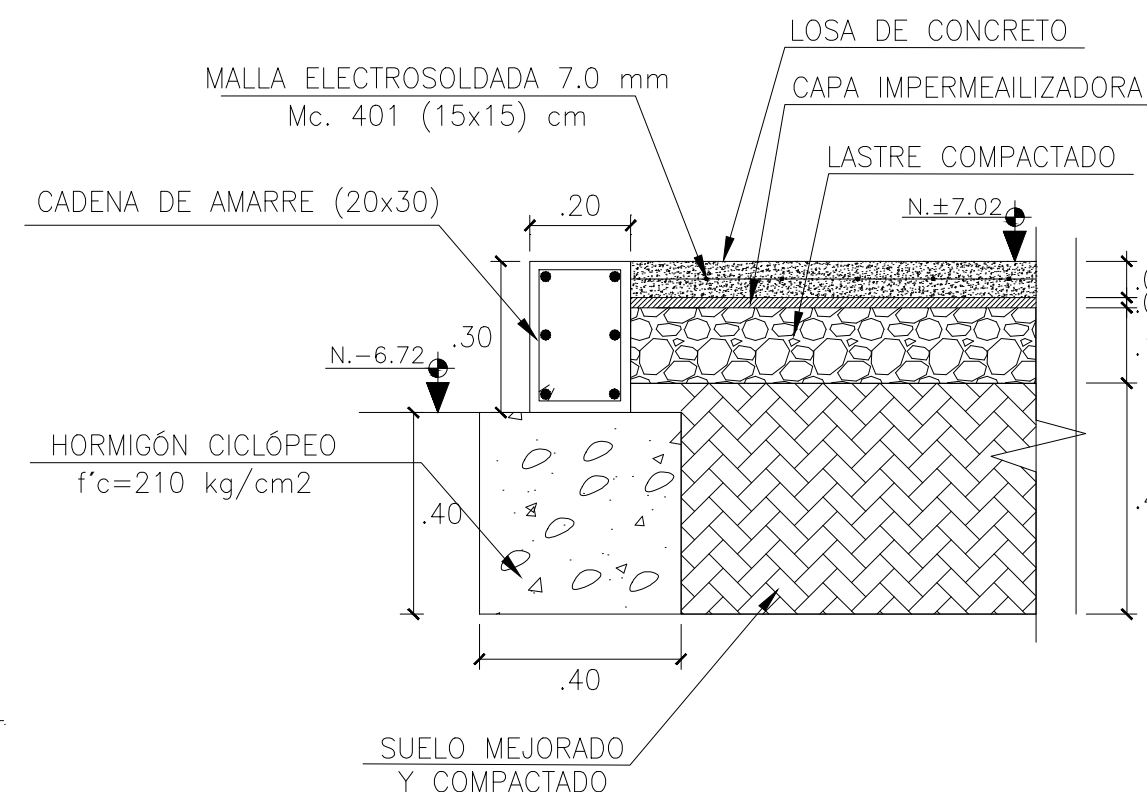
**UBICACIÓN**  
A1, A7, B1, B7, C1, C7, D1, D7,  
E1, E7, F1, F7, G1, G7, H1, H7, I1,  
I7



DETALLE DE PLINTOS  
ESC\_\_\_1:50



DETALLE PLACA  
DE ANCLAJE  
ESC\_\_\_1:150

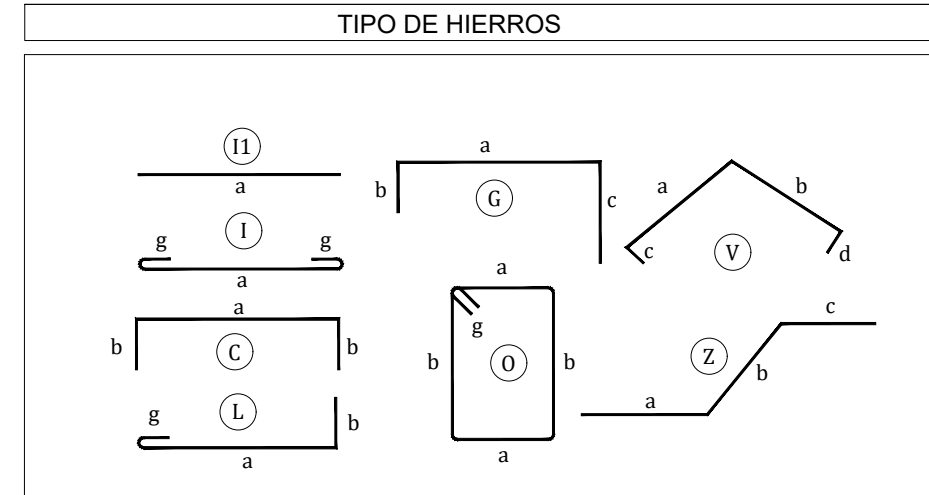


DETALLE CONTRAPISO 1  
ESC\_\_\_1:15

CUADRO DE PLINTOS						
TIPO	Nº	DIMENSIONES			MARCAS ARMADURA	UBICACIÓN
		A	B	H		
P1	18	2.20	2.20	0.30	12Ø12Mc101 a=2.10 Ø0.20 Vertical 12Ø12Mc101 a=2.10 Ø0.20 Horizontal	N+20 A1, A7, B1, B7, C1, C7, D1, D7, E1, E7, F1, F7, G1, G7, H1, H7, I1, I7

PLANILLA DE ACEROS											
Mc	TIPO	Ø	No.	DIMENSIONES					LONG. Desar (m)	No. Var.	Observ.
				a	b	c	d	g			
				MARCAS 100 200 300							
Marca 300											
101	I	12	24	2.10	-	-	-	0.20	2.50	6	-
Marca 200											
201	L	12	2	11.92	0.14	-	-	-	12.06	3	-
202	O	10	527	0.15	0.25	-	-	0.07	0.94	44	-
203	I1	12	6	10.87	-	-	-	-	10.87	6	-
204	I1	12	6	10.88	-	-	-	-	10.88	6	-
205	L	12	2	9.62	0.14	-	-	-	9.76	2	-
206	I1	12	4	3.80	-	-	-	-	3.80	2	-
207	I1	12	12	3.75	-	-	-	-	3.75	4	-
208	L	12	4	3.10	0.14	-	-	-	3.24	2	-
209	I1	12	4	10.91	-	-	-	-	10.91	4	-
210	L	12	4	8.23	0.14	-	-	-	8.37	4	-
211	I1	12	14	3.55	-	-	-	-	3.55	5	-
212	L	12	4	2.00	0.14	-	-	-	2.14	1	-
213	L	12	4	2.07	0.14	-	-	-	2.21	1	-
214	I1	12	2	30.90	-	-	-	-	30.90	6	-
215	I1	12	2	25.70	-	-	-	-	25.70	5	-
216	L	12	8	17.17	0.14	-	-	-	17.31	12	-
217	L	12	4	11.50	0.14	-	-	-	11.64	4	-
Marca 300											
301	G	18	14	1.44	0.60	0.15	-	-	2.19	1	-
302	I	10	14	0.75	-	-	-	0.07	0.89	-	-
303	O	10	28	0.35	0.32	-	-	0.07	1.48	2	-
304	O	10	14	0.35	0.75	-	-	0.07	2.34	1	-

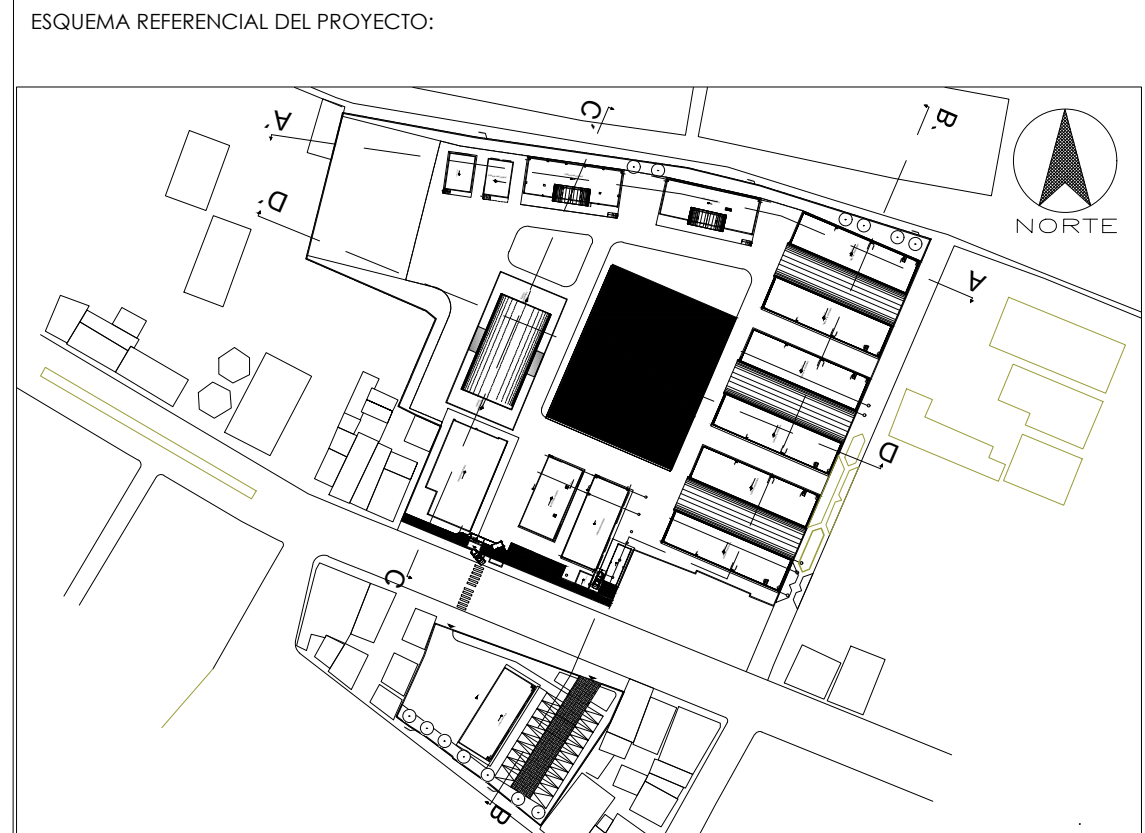
Malla electrosoldada 7mm 15x15cm											
401	-	7	48							1272 m2	
Placa de apoyo											
402	-	10	18							233.68 kg	
Rigidizador											
403	-	10	144							233.68 kg	
Varillas 12											
404	-	12	72							1.13 cm2	
Angulo											
405	-	10	72	100	100					14.69 kg	
406	-	3	168	100	100					-	
RESUMEN DE MATERIALES											
Ø	8	10	12	14	16	18	20	22	25	28	32
W (kg/m)	0.395	0.617	0.888	1.208	1.578	1.998	2.466	2.984	3.853	4.834	6.313
L (m)	-	492	876	-	-	12	-	-	-	-	-
PESO (kg)	-	304	778	-	-	24	-	-	-	-	-
Wtot (Kg) = 1106											
HORMIGON Fc = 240 Kg/cm2											
ACERO fy = 4200 Kg/cm2											
..											



ESPECIFICACIONES TECNICAS	
<b>MATERIALES:</b>	
• RESISTENCIA DEL HORMIGÓN:	f'c = 240 Kg/cm2
• LIMITE DE FLUENCIA DEL ACERO:	fy = 4200 Kg/cm2
• CANTIDAD PORTANTE DEL SUELO:	qs = 7.20 T/m2
<b>NOTAS IMPORTANTES:</b>	
• LOS ACOTADOS PREVALENCEN SOBRE LAS MEDIDAS A ESCALA.	
• EN MATERIALES NO SE CONSIDERA DESPERDICIO.	
• EN LAS CARAS DE LOSA EXPUESTAS A LA INTemperie SE COLOCARÁ UNA MALLA ELECTROSOLDADA DE 107mmØ15cm.	
• EN OBRAS DE REHABILITACIÓN LA CAPACIDAD PORTANTE DEL SUELO SI NO CUMPLE CON LO ESPECIFICADO EN ESTOS PLANOS INDISPENSABLEMENTE SE REDISEÑARÁ LA CIMENTACIÓN.	
• EL CONSTRUCTOR VERIFICARÁ LA PLANILLA DE HIERROS ANTES DE SU FABRICACIÓN.	



RESPONSABLES	
ARQ. PABLO ESTEBAN OCHOA DIRECTOR DE PROYECTO SONDEOS, ESTRUCTURAS Y GEOTECNICA S.A. - ECUADOR SEG INGENIERIA - ECUADOR	ING. HERNÁN ERAZO VILLACRESES ADMINISTRADOR DE CONTRATO # BIRF-8542-SBCC-CF-2018-018
ING. MSC EDUARDO TORRES INGENIERO ESTRUCTURAL EMPRESA CONSULTORA SEG S.A	ING. FERNANDO MAYA ESPECIALISTA ESTRUCTURAL MINEDUC



PROYECTO: BIRF-8542-SBCC-CF-2018-018  
CONSULTORIA PARA LA INTERVENCIÓN EN LA INFRAESTRUCTURA  
EXISTENTE Y PROPUESTA PARA LA REPOBENCIACIÓN DE LA UNIDAD  
EDUCATIVA 23 DE JUNIO, UBICADA EN EL CANTÓN BABA  
PROVINCIA DE LOS RIOS

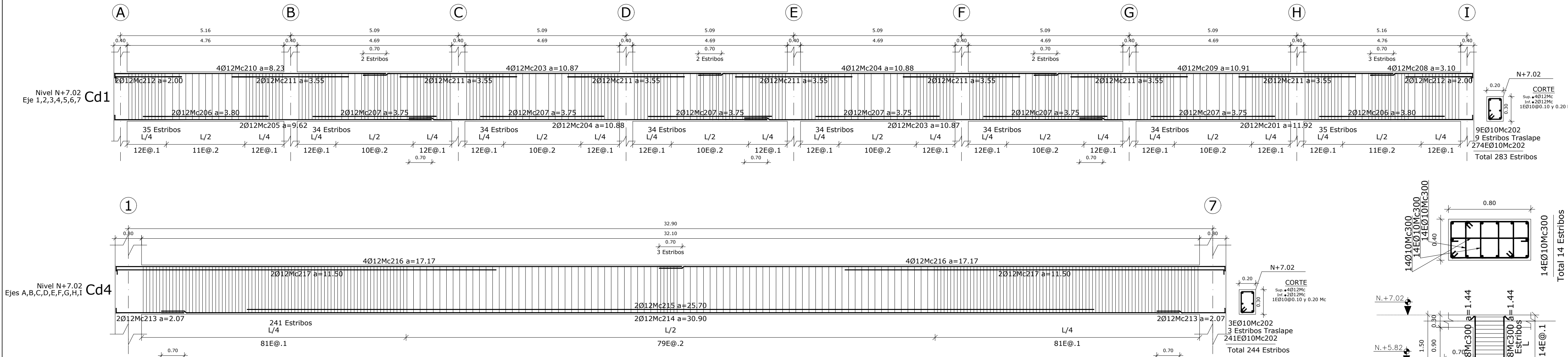
UNIDAD EDUCATIVA:  
**"UNIDAD EDUCATIVA 23 DE JUNIO"**

CANTÓN: BABA PROVINCIA: LOS RIOS

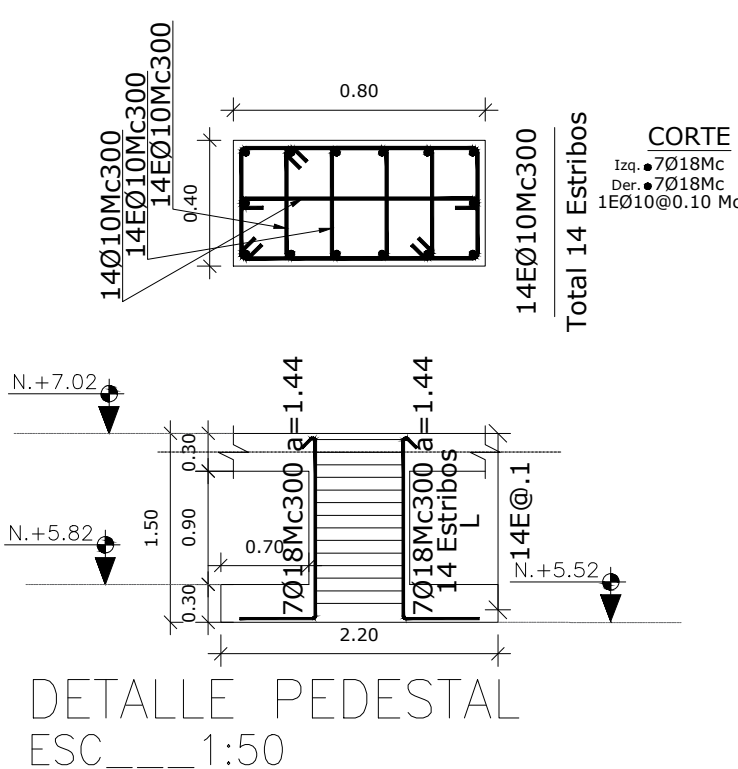
CONTIENE:  
PLANTA DE CIMENTACIÓN Y DETALLES DE PLINTOS,  
PLACA DE ANCLAJE Y CONTRAPISO  
CANCHAS DE USO MÚLTIPLE

ESCALA:	FECHA:	LÁMINA N.º
SEÑALADA	2020	ES - DE - 01/02

SELLOS MUNICIPALES:



DETALLE DE CADENA  
ESC\_\_\_1:75  
FACTOR Y: 2



DETALLE PEDESTAL  
ESC\_\_\_1:50